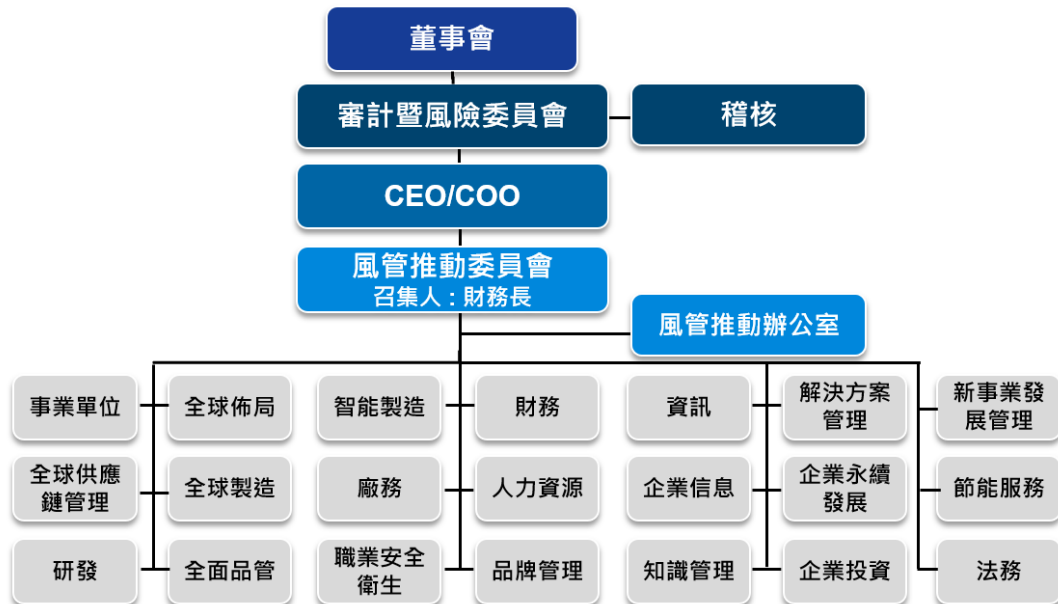


台達集團風險管理政策落實情形

1. 風險管理組織架構



2. 風險管理程序及範疇

集團風險管理目的，係透過對潛在風險之辨識、分析、擬定胃納、評量、回應、監督及審查、報導等活動，以質化或量化之管理方法，將集團營運所面臨之各種風險降低至可承受之風險胃納及風險容忍度範圍內，並作為經營策略制定之參考依據，以期能合理確保公司策略目標之達成、保護公司核心價值並創造機會。

為健全風險管理組織之責任承擔，本公司明定各項風險管理職責如下：

一、董事會：

- (一) 核定風險管理政策、程序及架構；
- (二) 核定風險胃納(風險容忍度)；
- (三) 確保風險管理政策與營運策略方向一致；
- (四) 確保已建立適當之風險管理機制與風險管理文化；
- (五) 確保集團之風險管理機制有效運作；
- (六) 確保分配與指派充足之資源，使風險管理有效運作。

二、審計暨風險委員會：

- (一) 審查風險管理政策、程序與架構；
- (二) 審查風險胃納(風險容忍度)；
- (三) 監督風險管理政策與營運策略方向一致；
- (四) 監督已建立適當之風險管理機制與風險管理文化；
- (五) 監督整體風險管理機制之有效運作。

三、執行長及營運長：

- (一) 檢視風險管理政策、程序與架構；
- (二) 檢視風險胃納(風險容忍度)；
- (三) 檢視風險管理政策與營運策略方向一致；
- (四) 導引適當之風險管理機制與風險管理文化；

(五) 資源不足時導引資源分配。

四、風管推動委員會：

- (一) 擬定風險管理政策、程序與架構；
- (二) 擬定風險胃納(風險容忍度)，並建立質化與量化之量測標準；
- (三) 分配與指派充足且適當之資源，使風險管理有效運作，並定期向執行長及營運長報告；若資源不足時，由執行長及營運長導引資源分配；
- (四) 確保風險管理機制能充分處理公司所面臨之風險，並融合至日常營運作業流程中；
- (五) 核定風險控管的風險等級與優先順序；
- (六) 監督及審查風險管理執行情形，提出必要之改善建議，對於重大風險管理執行情形，需定期向執行長、營運長、審計暨風險委員會及董事會報告；
- (七) 執行董事會之風險管理決策；以及時且正確的方式，進行風險資訊之傳遞；
- (八) 視外部環境及內部策略改變決定風險類別並建議因應方式；
- (九) 定期規劃風險管理相關訓練，提升整體風險意識與文化；
- (十) 分析與辨識公司風險來源與類別，並定期檢討其適用性。

五、營運單位：

- (一) 負責所屬單位之風險辨識、分析、評量與回應，並於必要時建立相關危機管理機制；
- (二) 定期提報風險管理資訊予風管推動委員會；
- (三) 確保所屬單位風險管理及相關控制程序有效執行，以符合風險管理政策。

3. 風險管理運作情形

本公司配合道瓊領先全球指數(Dow Jones Best-in-Class Indices，簡稱 DJ-BIC)評鑑並參考 ISO 31000 及 COSO-ERM 暨台灣證券交易所發布之上市上櫃公司風險管理實務守則，已於民國 114 年向董事會進行集團風險管理執行報告及國際財務報導準則(International Financial Reporting Standards，簡稱 IFRSs)永續揭露準則導入情形報告，以下為本年度實際執行成果：

1. 於2月26日董事會報告IFRSs永續揭露準則導入計畫及修訂集團風險管理政策，明確規範需定期規劃風險管理相關訓練，以提升整體風險意識與文化。
2. 於4月29日董事會報告風險管理制度運作情形：
 - 集團風險雷達/風險地圖：針對管理階層風險票選後之結果，展開各單位風險鑑別活動，並針對策略、財務、營運、危害及合規風險面進行相關風險控制/處理活動，預計新增157項風險控制措施。
 - 重大風險事件：報告泰國廠區地震事件及美國對等關稅政策等處理狀況。
 - ISO 22301營運持續管理導入狀況：本年度預計導入總部及中壢五廠，針對營運復原目標、演練活動及後續計畫安排進行報告。
3. 於7月30日董事會報IFRSs永續揭露準則執行情形報告及討論與核定本集團風險胃納(風險容忍度)：
 - IFRSs永續揭露準則執行情形：辨認永續相關風險與機會及財務影響，以及評估永續相關重大財務資訊。
 - 風險胃納(風險容忍度)：核定本集團風險胃納，經評估風險胃納均落在安穩型至穩定型間，並訂立風險容忍度指標進行監控，其監控後結果預計向董事進行年度報告。
4. 於10月29日董事會報告IFRSs永續揭露準則執行情形報告及制定部門關鍵風險指標：
 - IFRSs永續揭露準則執行情形：針對TCFD四大核心要素(治理、策略、風險管理及指標與目標)辨認及蒐集所需資料。
 - 公司層級關鍵風險指標及部門層級關鍵風險指標：進行關鍵風險指標活動，用以降低風險及衝擊，若超過可承受風險區間，則啟動減損措施。
5. 定期舉辦企業風險管理教育訓練課程，提升同仁對風險管理的意識。